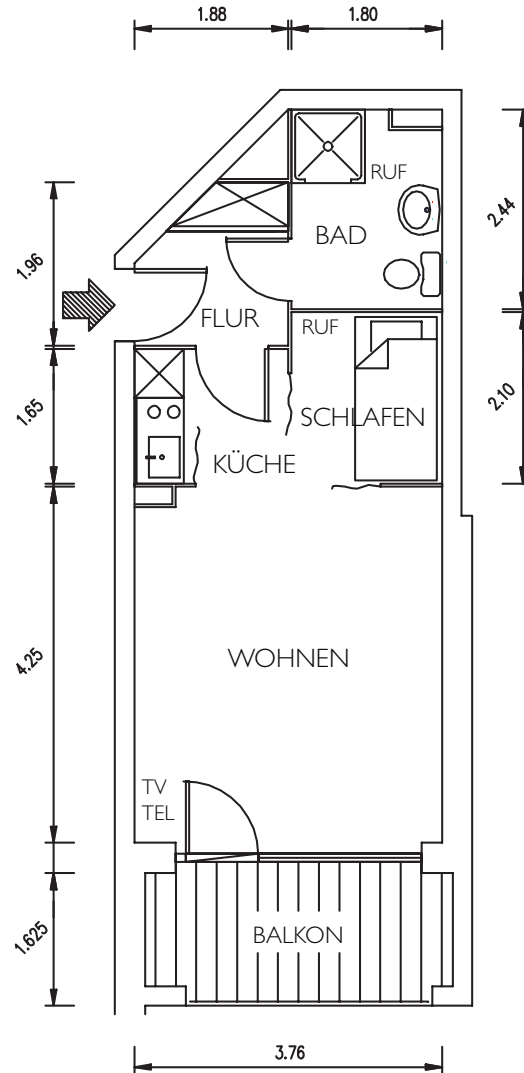




*R*  
*Rosenhof*  
HAMBURG

**Wohnungsgrundrisse  
Lage- und Gebäudeplan**

**Wohnen Sie in den reizvollen Elbvororten.**



Rohbaumaße in Metern

## Ausstattung der Wohnung:

- heller Veloursteppich in Wohnräumen und Fluren
- Raufasertapete - hell gestrichen
- Duschbad
- Einbauküche mit Kühlschrank, Herd und Backofen
- Notrufanschluss im Wohnraum
- Notruftaster im Bad
- Kabelfernsehanschluss
- Telefonanschluss
- zahlreiche Steckdosen
- Deckenlichtanschlüsse in Wohnräumen und Fluren raummittig
- abschließbarer Abstellraum
- Einbauschränk
- Waschmaschinenanschluss im Bad zum Teil vorhanden
- Rollläden in den EG-Wohnungen

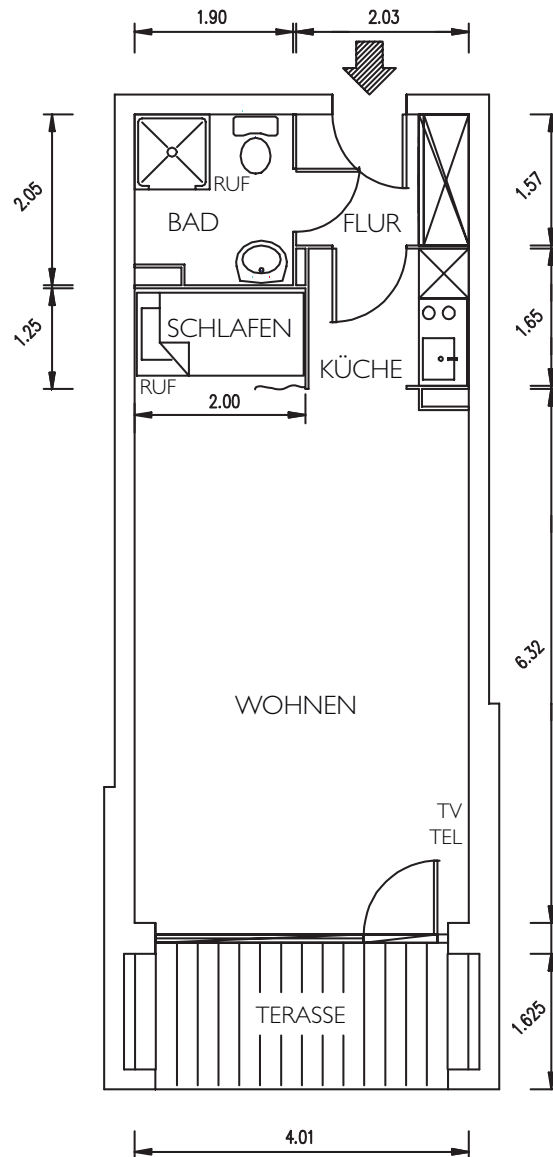
## Größe der Räume:

- 16,00 m<sup>2</sup> Wohnen
- 3,86 m<sup>2</sup> Schlafen
- 3,10 m<sup>2</sup> Küche
- 3,19 m<sup>2</sup> Flur
- 4,26 m<sup>2</sup> Bad
- 2,99 m<sup>2</sup> Balkon (5,98 m<sup>2</sup> Nutzfläche)

## Lage der Wohnung:

- in den Häusern A, B, D
- Himmelsrichtung: Ost, West, Süd
- Etagen: Erdgeschoss bis 4. Etage

# Typ II: 40,70 m<sup>2</sup>



## Ausstattung der Wohnung:

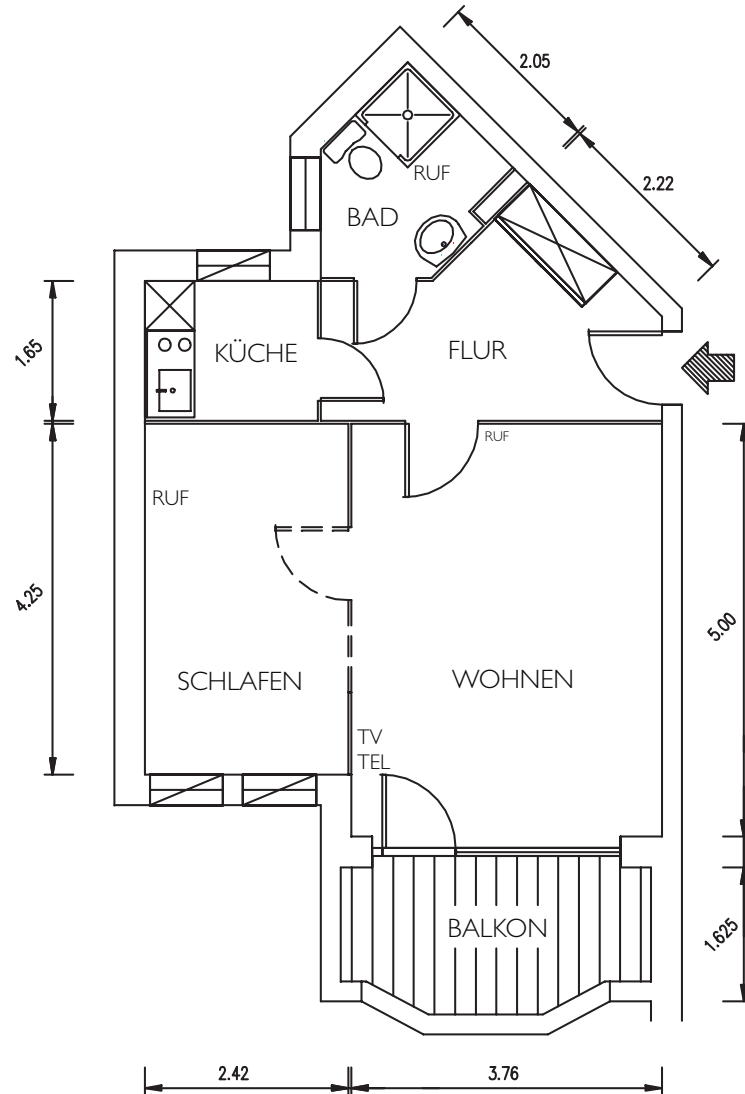
- heller Veloursteppich in Wohnräumen und Fluren
- Raufasertapete - hell gestrichen
- Duschbad
- Einbauküche mit Kühlschrank, Herd und Backofen
- Notrufanschluss im Wohnraum
- Notruftaster im Bad
- Kabelfernsehanschluss
- Telefonanschluss
- zahlreiche Steckdosen
- Deckenlichtanschlüsse in Wohnräumen und Fluren raummittig
- abschließbarer Abstellraum
- Einbauschränk
- Waschmaschinenanschluss im Bad zum Teil vorhanden
- Rollläden in den EG-Wohnungen

## Größe der Räume:

- 25,12 m<sup>2</sup> Wohnen
- 2,55 m<sup>2</sup> Schlafen
- 3,01 m<sup>2</sup> Küche
- 3,11 m<sup>2</sup> Flur
- 3,78 m<sup>2</sup> Bad
- 3,13 m<sup>2</sup> Balkon (6,26 m<sup>2</sup> Nutzfläche)

## Lage der Wohnung:

- in den Häusern A, B, D
- Himmelsrichtung: Ost, Süd
- Etagen: Erdgeschoss bis 4. Etage



Rohbaumaße in Metern

## Ausstattung der Wohnung:

- heller Veloursteppich in Wohnräumen und Fluren
- Raufasertapete - hell gestrichen
- Duschbad
- Einbauküche mit Kühlschrank, Herd und Backofen
- Notrufanschluss im Wohnraum
- Notruftaster im Bad
- Kabelfernsehanschluss
- Telefonanschluss
- zahlreiche Steckdosen
- Deckenlichtanschlüsse in Wohnräumen und Fluren raummittig
- abschließbarer Abstellraum
- Einbauschränk
- Waschmaschinenanschluss im Bad zum Teil vorhanden
- Rollläden in den EG-Wohnungen

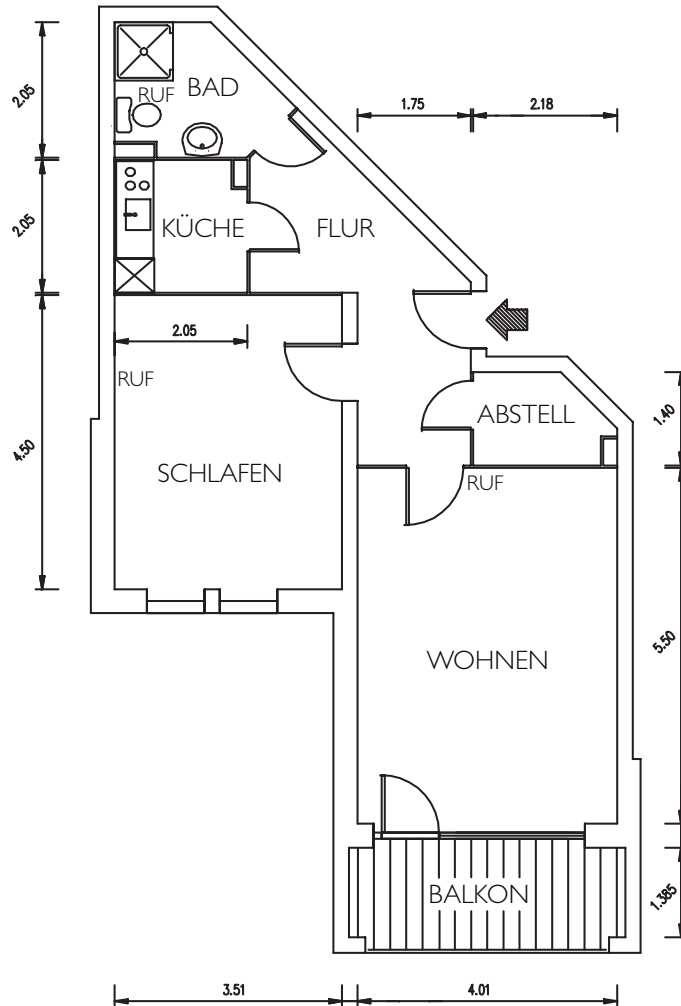
## Größe der Räume:

- 18,73 m<sup>2</sup> Wohnen
- 9,98 m<sup>2</sup> Schlafen
- 3,28 m<sup>2</sup> Küche
- 7,86 m<sup>2</sup> Flur und Abstellraum
- 3,97 m<sup>2</sup> Bad
- 2,98 m<sup>2</sup> Balkon (5,96 m<sup>2</sup> Nutzfläche)

## Lage der Wohnung:

- in den Häusern A, D
- Himmelsrichtung: Ost, Süd
- Etagen: Erdgeschoss bis 4. Etage

# Typ IV: 61,50 m<sup>2</sup>



Rohbaumaße in Metern

## Ausstattung der Wohnung:

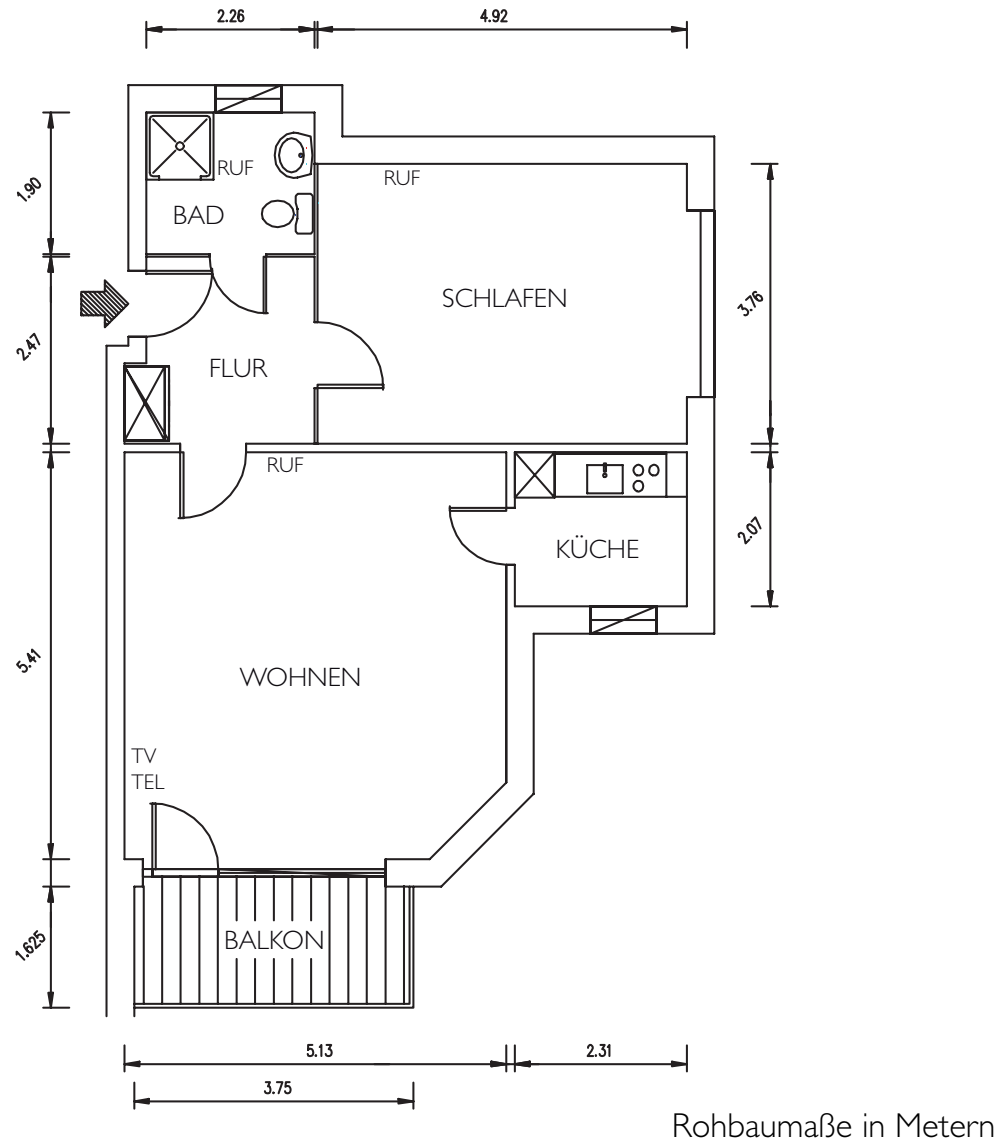
- heller Veloursteppich in Wohnräumen und Fluren
- Raufasertapete - hell gestrichen
- Duschbad
- Einbauküche mit Kühlschrank, Herd und Backofen
- Notrufanschluss im Wohnraum
- Notruftaster im Bad
- Kabelfernsehanschluss
- Telefonanschluss
- zahlreiche Steckdosen
- Deckenlichtanschlüsse in Wohnräumen und Fluren raummittig
- abschließbarer Abstellraum
- Einbauschränk
- Waschmaschinenanschluss im Bad zum Teil vorhanden

## Größe der Räume:

- 21,93 m<sup>2</sup> Wohnen
- 15,32 m<sup>2</sup> Schlafen
- 4,08 m<sup>2</sup> Küche
- 12,61 m<sup>2</sup> Flur und Abstellraum
- 4,37 m<sup>2</sup> Bad
- 3,19 m<sup>2</sup> Balkon (6,38 m<sup>2</sup> Nutzfläche)

## Lage der Wohnung:

- in den Häusern A, B
- Himmelsrichtung: Südost, West
- Etagen: I. bis 4. Etage



## Ausstattung der Wohnung:

- heller Veloursteppich in Wohnräumen und Fluren
- Raufasertapete - hell gestrichen
- Duschbad
- Einbauküche mit Kühlschrank, Herd und Backofen
- Notrufanschluss im Wohnraum
- Notruftaster im Bad
- Kabelfernsehanschluss
- Telefonanschluss
- zahlreiche Steckdosen
- Deckenlichtanschlüsse in Wohnräumen und Fluren raummittig
- abschließbarer Abstellraum
- Einbauschränk
- Waschmaschinenanschluss im Bad zum Teil vorhanden
- Rollläden in den EG-Wohnungen

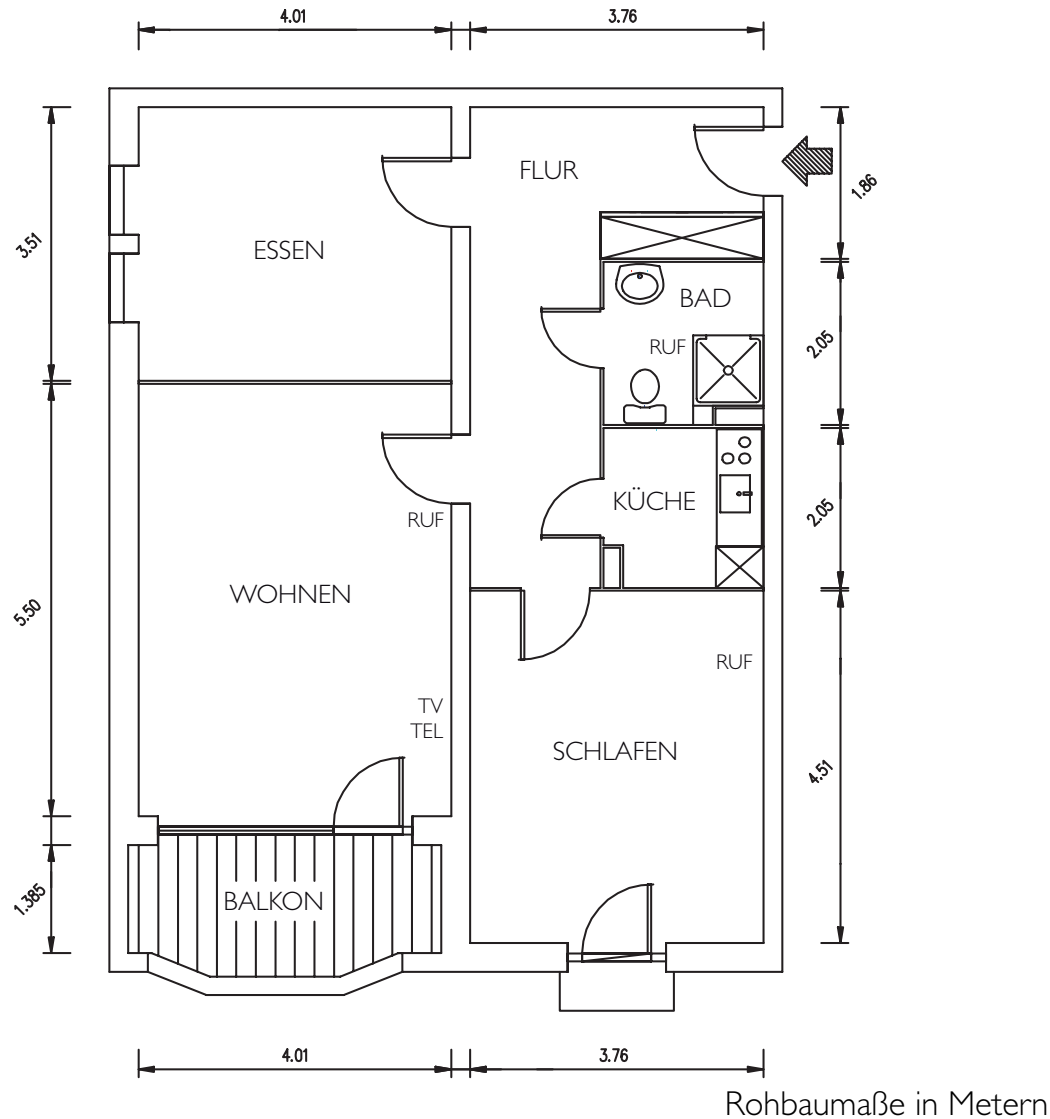
## Größe der Räume:

- 26,77 m<sup>2</sup> Wohnen
- 18,36 m<sup>2</sup> Schlafen
- 4,64 m<sup>2</sup> Küche
- 6,35 m<sup>2</sup> Flur
- 4,17 m<sup>2</sup> Bad
- 3,21 m<sup>2</sup> Balkon (6,42 m<sup>2</sup> Nutzfläche)

## Lage der Wohnung:

- in Haus D
- Himmelsrichtung: Süd
- Etagen: Erdgeschoss bis 4. Etage

# Typ VI: 76,70 m<sup>2</sup>



## Ausstattung der Wohnung:

- heller Veloursteppich in Wohnräumen und Fluren
- Raufasertapete - hell gestrichen
- Duschbad
- Einbauküche mit Kühlschrank, Herd und Backofen
- Notrufanschluss im Wohnraum
- Notruftaster im Bad
- Kabelfernsehanschluss
- Telefonanschluss
- zahlreiche Steckdosen
- Deckenlichtanschlüsse in Wohnräumen und Fluren raummittig
- abschließbarer Abstellraum
- Einbauschränk
- Waschmaschinenanschluss im Bad
- Rollläden in den EG-Wohnungen

## Größe der Räume:

- 21,93 m<sup>2</sup> Wohnen
- 13,65 m<sup>2</sup> Essen
- 16,47 m<sup>2</sup> Schlafen
- 4,08 m<sup>2</sup> Küche
- 13,53 m<sup>2</sup> Flur
- 4,08 m<sup>2</sup> Bad
- 2,96 m<sup>2</sup> Balkon (5,98 m<sup>2</sup> Nutzfläche)

## Lage der Wohnung:

- in Haus C
- Himmelsrichtung: Süd
- Etagen: Erdgeschoss bis 3. Etage

