



**MARTHA
MARIA**

Unternehmen
Menschlichkeit

Seniorenzentrum Martha-Maria Lichtenstein-Honau

Wohnen an der Echaz

Betreutes Wohnen „Haus Olgahöhle“
Olgastrasse 31

Über uns



Unser Haus liegt im schönen Echaztal, direkt an der Echaz am Fuß der Schwäbischen Alb. Das Haus verfügt über zehn seniorengerechte Wohnungen. Der zum Haus gehörende Park und der nahe gelegene Wald laden zu Spaziergängen ein. Die Bewohnerinnen und Bewohner können am gottesdienstlichen und kulturellen Leben des Seniorenzentrums Martha-Maria, das zu Fuß in wenigen Minuten zu erreichen ist, teilnehmen.

Seelsorger kommen auf Wunsch ins Haus. Die Tages- und Kurzzeitpflege im Seniorenzentrum Martha-Maria kann in Anspruch genommen werden. Unser Personal der Diakonie-Sozialstation Martha-Maria in Lichtenstein-Unterhausen bietet Pflege und hauswirtschaftliche Dienste zu Hause an. Wöchentlich kommt ein Einkaufsmobil vorbei. Einkaufsfahrten und Fahrten zu Ärzten werden organisiert.



**MARTHA
MARIA**

Unternehmen
Menschlichkeit

*Was wir Ihnen
im Betreuten
Wohnen bieten*



- Beratung in Gesundheits- und Ernährungsfragen, zum Pflegeversicherungsgesetz und im Behördenverkehr
- Hausnotruf
- Eine Hausleitung als kompetente Anlaufstelle für alle Leistungen des Hauses
- Möglichkeit zur Teilnahme an den Veranstaltungen des Seniorenzentrums
- Förderung sozialer Kontakte
- Organisation von Gemeinschaftsveranstaltungen
- Anregung für Kontakte und Hilfen untereinander

Wahlleistungen wie zum Beispiel Essen auf Rädern, Wohnungsreinigung und Wäscheservice können individuell gebucht werden.

Zusätzliche Leistungen/Wahlleistungen (pauschale Abrechnung):

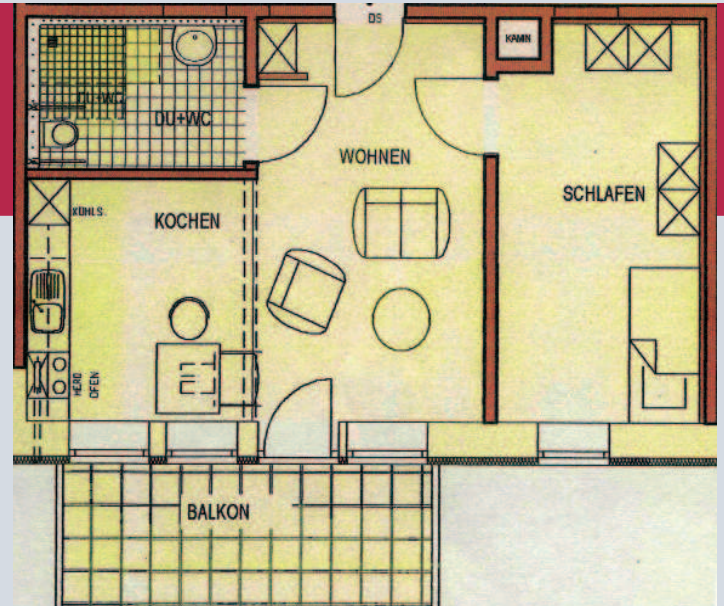
- Hilfe bei Notfällen
- Erste-Hilfe-Maßnahmen
- Benachrichtigung von Arzt und Angehörigen
- Organisation des Transports bei Krankenhauseinweisung
- Erledigungen im Haushalt während Krankenhausaufenthalt
- Hilfen bei der körperlichen Pflege
- Hilfen bei der Grundversorgung

Wie die Wohnungen ausgestattet sind

Sie finden bei uns helle, freundliche, großzügig bemessene Wohneinheiten (1- bis 3-Zimmer-Wohnungen, 40 bis 96 Quadratmeter Fläche) mit Einbauküche sowie

- Dusche und WC, Gemeinschaftsbad
- Gegensprechanlage zur Haustür
- Anschluss für Radio und Fernsehgerät
- Balkon (Ost oder West)
- Abstellraum und Waschküche.

Alle Wohnungen sind auf altersgerechtes Wohnen ausgerichtet und barrierefrei. Das bedeutet, dass Sie in Ihrer Wohnung auch mit einem Rollstuhl oder Gehwagen alles gut erreichen können.



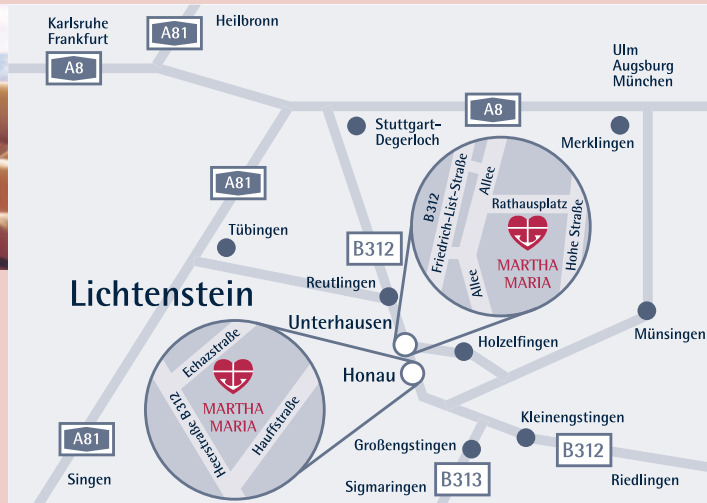
Wie Sie uns finden



Mit dem Auto:

Von Stuttgart A 8, Abfahrt Stuttgart-Degerloch, auf die B 27 in Richtung Reutlingen. Ab Reutlingen auf der B 312 über Pfullingen und Unterhausen.

Von Ulm A 8, Abfahrt Merklingen, in Richtung Münsingen und auf der Kreisstraße 6606 in Richtung Engstingen, dann auf der B 312 in Richtung Reutlingen.



Mit dem Bus: Von Stuttgart / Messe Buslinie X 3 (Expresso) bis Reutlingen Stadtmitte, von dort mit Linie 7606, 7607 oder 400. Von Ulm Busbahnhof mit Linie 7606, 7607 oder 400.

*Sie haben noch
Fragen?*



Wenn Sie weitere Informationen zum
Betreuten Wohnen „Haus Olgahöhle“
wünschen, setzen Sie sich bitte mit uns
in Verbindung. Wir freuen uns auf Sie
und stellen Ihnen gerne unser Haus vor.

Diakonie 

Kontaktadresse:

Seniorenzentrum Martha-Maria
Heerstraße 41

72805 Lichtenstein-Honau

Telefon: (07129) 9285-0

Telefax: (07129) 9285-20

E-Mail: Seniorenzentrum.Honau@Martha-Maria.de

Internet: www.Martha-Maria.de